

LA QUALITÉ DE L'EAU DANS LA MRC D'ARGENTEUIL

Pour plus de résultats, consultez l'application Web interactive iEAU sur le site d'Abrinord.

Quelques statistiques de qualité de l'eau dans la MRC d'Argenteuil (2010-2019)

- 21 stations; 879 visites d'échantillonnage
- **Coliformes fécaux:** moyenne de 1062 UFC/100 ml (64% de dépassement)
- **Matières en suspension:** moyenne de 32,5 mg/L (51% de dépassement)
- **Phosphore:** moyenne de 0,062 mg/L (72% de dépassement)

Note: le % dépassement réfère au % d'échantillons dépassant le critère de qualité lors de temps de pluie

Bassin versant de la rivière à Simon :

- 12 stations; 322 visites
- **Coliformes fécaux:** moyenne de 242,7 UFC/100 ml (34% de dépassement)
- **Matières en suspension:** moyenne de 5,6 mg/L (14% de dépassement)
- **Phosphore:** moyenne de 0,017 mg/L (14% de dépassement)

Bassin versant de la rivière Bonniebrook :

- 2 stations; 113 visites
- **Coliformes fécaux:** moyenne de 278,9 UFC/100 ml (40% de dépassement)
- **Matières en suspension:** moyenne de 3,2 mg/L (8% de dépassement)
- **Phosphore:** moyenne de 0,012 mg/L (13% de dépassement)

Bassin versant de la rivière de l'Ouest :

- 8 stations; 275 visites
- **Coliformes fécaux:** moyenne de 536,5 UFC/100 ml (47% de dépassement)
- **Matières en suspension:** moyenne de 33,6 mg/L (44% de dépassement)
- **Phosphore:** moyenne de 0,043 mg/L (48% de dépassement)

Stations sur l'ensemble de la rivière du Nord :

- 16 stations; 1317 visites
- **Coliformes fécaux:** moyenne de 507,1 UFC/100 ml (64% de dépassement)
- **Matières en suspension:** moyenne de 7,4 mg/L (23% de dépassement)
- **Phosphore:** 0,027 moyenne de mg/L (42% de dépassement)

Bassin versant du ruisseau Williams :

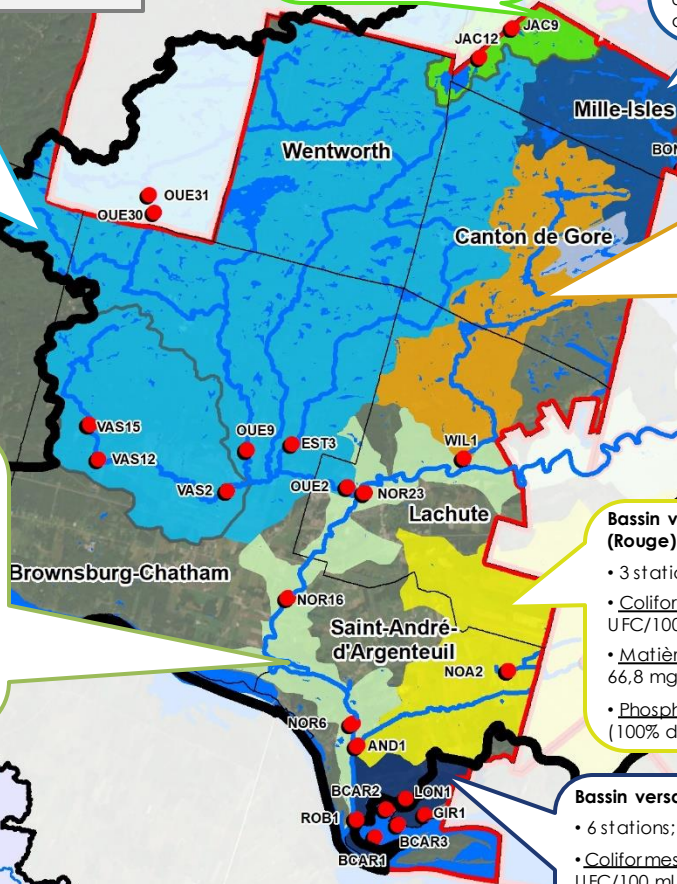
- 1 station; 44 visites
- **Coliformes fécaux:** moyenne de 298 UFC/100 ml (38% de dépassement)
- **Matières en suspension:** moyenne de 6,7 mg/L (8% de dépassement)
- **Phosphore:** moyenne de 0,018 mg/L (38% de dépassement)

Bassin versant de la rivière Saint-André (Rouge) :

- 3 stations; 254 visites
- **Coliformes fécaux:** moyenne de 2126 UFC/100 ml (84% de dépassement)
- **Matières en suspension:** moyenne de 66,8 mg/L (97% de dépassement)
- **Phosphore:** moyenne de 0,123 mg/L (100% de dépassement)

Bassin versant de la baie de Carillon :

- 6 stations; 47 visites
- **Coliformes fécaux:** moyenne de 3019,4 UFC/100 ml (63% de dépassement)
- **Matières en suspension:** moyenne de 45,5 mg/L (71% de dépassement)
- **Phosphore:** moyenne de 0,083 mg/L (79% de dépassement)



Localisation des stations d'échantillonnage dans la MRC d'Argenteuil (2010-2019)

| | |
|---|--|
| Sous-bassins versants | Rivière Lepage |
| Rivière de l'Ouest (Ruisseau des Vases) | Données de contexte |
| Rivière Saint-Pierre | Numéro des stations |
| Baie de Carillon | Station d'échantillonnage |
| Ruisseau Bonniebrook | Cours d'eau et lacs |
| Rivière Bellefeuille | Limite municipale |
| Rivière du Nord | Limite des MRC |
| Ruisseau Williams | Zone de gestion intégrée de l'eau d'Abrinord |
| Rivière à Simon (Ruisseau Jackson) | |