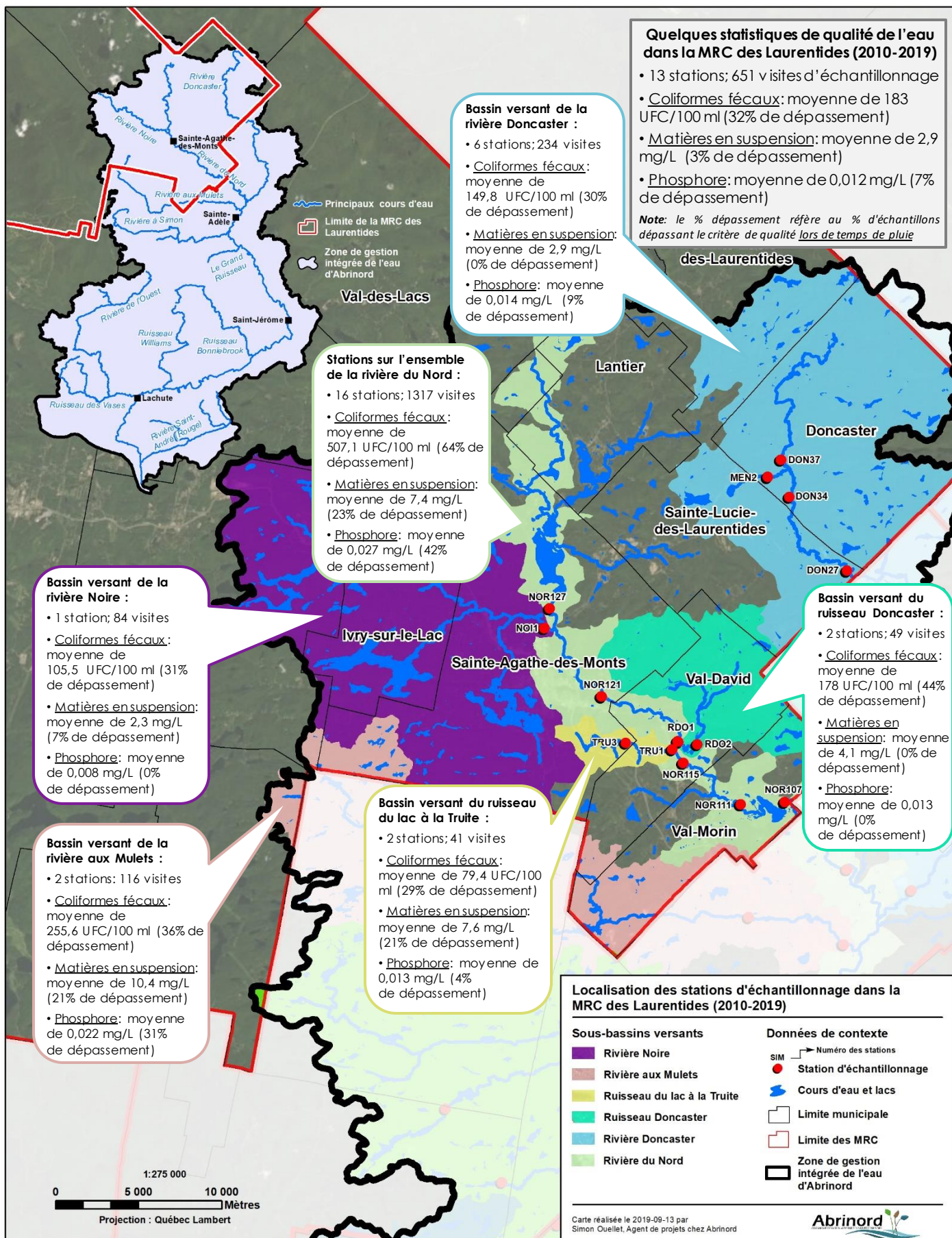


# LA QUALITÉ DE L'EAU DANS LA MRC DES LAURENTIDES

Pour plus de résultats, consultez l'application Web interactive iEAU sur le site d'Abrinord.



**Quelques statistiques de qualité de l'eau dans la MRC des Laurentides (2010-2019)**

- 13 stations; 651 visites d'échantillonnage
- **Coliformes fécaux**: moyenne de 183 UFC/100 ml (32% de dépassement)
- **Matières en suspension**: moyenne de 2,9 mg/L (3% de dépassement)
- **Phosphore**: moyenne de 0,012 mg/L (7% de dépassement)

*Note: le % dépassement réfère au % d'échantillons dépassant le critère de qualité lors de temps de pluie*

**Bassin versant de la rivière Doncaster :**

- 6 stations; 234 visites
- **Coliformes fécaux**: moyenne de 149,8 UFC/100 ml (30% de dépassement)
- **Matières en suspension**: moyenne de 2,9 mg/L (0% de dépassement)
- **Phosphore**: moyenne de 0,014 mg/L (9% de dépassement)

**Stations sur l'ensemble de la rivière du Nord :**

- 16 stations; 1317 visites
- **Coliformes fécaux**: moyenne de 507,1 UFC/100 ml (64% de dépassement)
- **Matières en suspension**: moyenne de 7,4 mg/L (23% de dépassement)
- **Phosphore**: moyenne de 0,027 mg/L (42% de dépassement)

**Bassin versant de la rivière Noire :**

- 1 station; 84 visites
- **Coliformes fécaux**: moyenne de 105,5 UFC/100 ml (31% de dépassement)
- **Matières en suspension**: moyenne de 2,3 mg/L (7% de dépassement)
- **Phosphore**: moyenne de 0,008 mg/L (0% de dépassement)

**Bassin versant du ruisseau Doncaster :**

- 2 stations; 49 visites
- **Coliformes fécaux**: moyenne de 178 UFC/100 ml (44% de dépassement)
- **Matières en suspension**: moyenne de 4,1 mg/L (0% de dépassement)
- **Phosphore**: moyenne de 0,013 mg/L (0% de dépassement)

**Bassin versant de la rivière aux Mulets :**

- 2 stations; 116 visites
- **Coliformes fécaux**: moyenne de 255,6 UFC/100 ml (36% de dépassement)
- **Matières en suspension**: moyenne de 10,4 mg/L (21% de dépassement)
- **Phosphore**: moyenne de 0,022 mg/L (31% de dépassement)

**Bassin versant du ruisseau du lac à la Truite :**

- 2 stations; 41 visites
- **Coliformes fécaux**: moyenne de 79,4 UFC/100 ml (29% de dépassement)
- **Matières en suspension**: moyenne de 7,6 mg/L (21% de dépassement)
- **Phosphore**: moyenne de 0,013 mg/L (4% de dépassement)

**Localisation des stations d'échantillonnage dans la MRC des Laurentides (2010-2019)**

Sous-bassins versants	Données de contexte
Rivière Noire	SIM — Numéros des stations
Rivière aux Mulets	● Station d'échantillonnage
Ruisseau du lac à la Truite	— Cours d'eau et lacs
Ruisseau Doncaster	□ Limite municipale
Rivière Doncaster	□ Limite des MRC
Rivière du Nord	□ Zone de gestion intégrée de l'eau d'Abrinord

1:275 000  
0 5 000 10 000 Mètres  
Projection : Québec Lambert