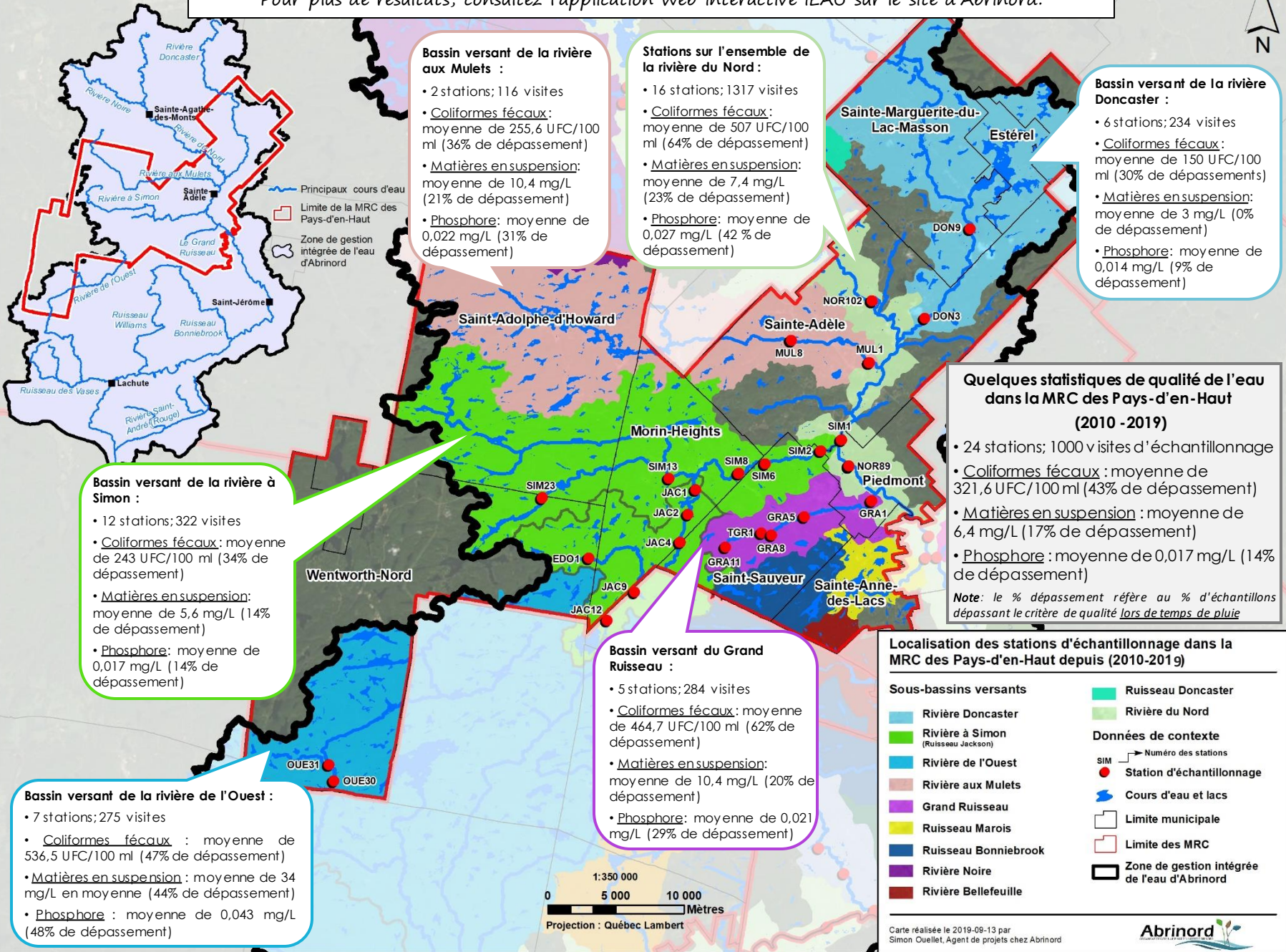


LA QUALITÉ DE L'EAU DANS LA MRC DES PAYS-D'EN-HAUTS

Pour plus de résultats, consultez l'application Web interactive iEAU sur le site d'Abrinord.



Bassin versant de la rivière aux Mulets :

- 2 stations; 116 visites
- **Coliformes fécaux**: moyenne de 255,6 UFC/100 ml (36% de dépassement)
- **Matières en suspension**: moyenne de 10,4 mg/L (21% de dépassement)
- **Phosphore**: moyenne de 0,022 mg/L (31% de dépassement)

Stations sur l'ensemble de la rivière du Nord :

- 16 stations; 1317 visites
- **Coliformes fécaux**: moyenne de 507 UFC/100 ml (64% de dépassement)
- **Matières en suspension**: moyenne de 7,4 mg/L (23% de dépassement)
- **Phosphore**: moyenne de 0,027 mg/L (42% de dépassement)

Bassin versant de la rivière Doncaster :

- 6 stations; 234 visites
- **Coliformes fécaux**: moyenne de 150 UFC/100 ml (30% de dépassements)
- **Matières en suspension**: moyenne de 3 mg/L (0% de dépassement)
- **Phosphore**: moyenne de 0,014 mg/L (9% de dépassement)

Bassin versant de la rivière à Simon :

- 12 stations; 322 visites
- **Coliformes fécaux**: moyenne de 243 UFC/100 ml (34% de dépassement)
- **Matières en suspension**: moyenne de 5,6 mg/L (14% de dépassement)
- **Phosphore**: moyenne de 0,017 mg/L (14% de dépassement)

Bassin versant de la rivière de l'Ouest :

- 7 stations; 275 visites
- **Coliformes fécaux**: moyenne de 536,5 UFC/100 ml (47% de dépassement)
- **Matières en suspension**: moyenne de 34 mg/L en moyenne (44% de dépassement)
- **Phosphore**: moyenne de 0,043 mg/L (48% de dépassement)

Bassin versant du Grand Ruisseau :

- 5 stations; 284 visites
- **Coliformes fécaux**: moyenne de 464,7 UFC/100 ml (62% de dépassement)
- **Matières en suspension**: moyenne de 10,4 mg/L (20% de dépassement)
- **Phosphore**: moyenne de 0,021 mg/L (29% de dépassement)

Quelques statistiques de qualité de l'eau dans la MRC des Pays-d'en-Haut (2010 - 2019)

- 24 stations; 1000 visites d'échantillonnage
- **Coliformes fécaux**: moyenne de 321,6 UFC/100 ml (43% de dépassement)
- **Matières en suspension**: moyenne de 6,4 mg/L (17% de dépassement)
- **Phosphore**: moyenne de 0,017 mg/L (14% de dépassement)

Note: le % dépassement réfère au % d'échantillons dépassant le critère de qualité lors de temps de pluie

Localisation des stations d'échantillonnage dans la MRC des Pays-d'en-Haut depuis (2010-2019)

Sous-bassins versants	
	Rivière Doncaster
	Rivière à Simon (Ruisseau Jackson)
	Rivière de l'Ouest
	Rivière aux Mulets
	Grand Ruisseau
	Ruisseau Marois
	Ruisseau Bonniebrook
	Rivière Noire
	Rivière Bellefeuille

Données de contexte	
	Numéro des stations
	Station d'échantillonnage
	Cours d'eau et lacs
	Limite municipale
	Limite des MRC
	Zone de gestion intégrée de l'eau d'Abrinord

